

## OUTSIDE FRONT



### TEAPOT

READ WARNINGS before first use  
LOOSE LEAF TEA BREWING INSTRUCTIONS



- 1 Place loose leaf tea (recommended) or tea bag(s) into the loose leaf tea infuser.
- 2 SLOWLY pour hot water into teapot over the tea. Place lid on teapot and allow to steep for 3-5 minutes, to taste.
- 3 Slowly remove infuser from teapot and enjoy your perfectly brewed tea!

FLOWERING TEA BREWING INSTRUCTIONS

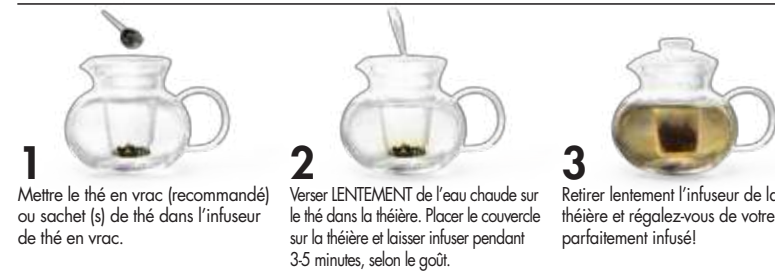


- 1 Place one tea flower in the glass teapot.
- 2 SLOWLY pour hot water over tea flower and let it unfurl into an exquisite bloom. Place lid on teapot and let steep for 3-5 minutes, or to taste. One tea flower is sufficient for multiple steeps.
- 3 Stir gently and enjoy your perfectly brewed tea!



### THÉIÈRE

LIRE LES AVERTISSEMENTS avant la première utilisation  
INSTRUCTIONS D'INFUSION DE THÉ EN VRAC



- 1 Mettre le thé en vrac (recommandé) ou sachet (s) de thé dans l'infuseur de thé en verre.
- 2 Verser LENTEMENT de l'eau chaude sur le thé dans la théière. Placer le couvercle sur la théière et laisser infuser pendant 3-5 minutes, selon le goût.
- 3 Retirer lentement l'infuseur de la théière et régalez-vous de votre thé parfaitement infusé!

INSTRUCTIONS D'INFUSION DE THÉ DE FLORAISON



- 1 Mettre une fleur de thé dans la théière en verre.
- 2 Verser LENTEMENT de l'eau chaude sur la fleur de thé et laisser déployer une exquisite floraison. Placer le couvercle sur la théière et laisser infuser pendant 3-5 minutes, ou selon le goût. Une fleur de thé est suffisante pour plusieurs infusions.
- 3 Remuer délicatement et régalez-vous de votre thé parfaitement infusé!



### TETERA

Lea LAS ADVERTENCIAS antes del primer uso  
INSTRUCCIONES PARA PREPARAR TÉ CON HOJAS SUELTAS



- 1 Coloque las hojas sueltas de té (recomendado) o las bolsas de té en el infusor.
- 2 Vierta LENTAMENTE el agua caliente en la tetera, encima del té. Coloque la tapa en la tetera y deje reposar de 3 a 5 minutos, al gusto.
- 3 Saque lentamente el infusor de la tetera y disfrute de un té perfectamente preparado.

INSTRUCCIONES PARA PREPARAR TÉ CON FLORES DE TÉ



- 1 Coloque una flor de té en la tetera de vidrio.
- 2 Vierta LENTAMENTE agua hirviendo en la flor de té y permita que ésta se abra formando un exquisito capullo. Coloque la tapa en la tetera y deje reposar de 3 a 5 minutos, al gusto. Una flor de té es suficiente para varias preparaciones.
- 3 Agite suavemente y disfrute de un té perfectamente preparado.

## INSIDE BACK



### TETERA

ANTES DE USARLA POR PRIMERA VEZ

- Revise si el vidrio tiene astilladuras o grietas.
- Lave a mano la tetera, la tapa y el infusor usando agua caliente y jabonosa.

INSTRUCCIONES DE LIMPIEZA

- Deje que la tetera y el infusor se enfríen antes de lavarlos.
- Enjuague el infusor en agua caliente y lávelo a mano para eliminar el té suelto.
- La tetera y el infusor pueden meterse al lavavajillas, aunque se recomienda lavarlos a mano.
- Seque la tetera meticulosamente antes de guardarla.

INSTRUCCIONES DE SEGURIDAD

- No la utilice si el vidrio está astillado o agrietado.
- Manténgala fuera del alcance de los niños.
- Puede usarse en microondas.
- Se requiere precaución al manejar agua caliente.
- Se recomienda usar una agarradera de ollas al verter el agua caliente en la tetera.

ADVERTENCIAS

- No para hervir líquidos.
- No calentar en ningún momento cuando está vacío.
- No para uso en la estufa.

Gracias por comprar la tetera de vidrio Primula®. Esperamos que disfrute de la calidad de manufactura de este espléndido producto.



Nosotras nos gusta en Facebook en [www.facebook.com/PrimulaProducts](http://www.facebook.com/PrimulaProducts) y publica tus momentos extraordinarios.  
 Visítanos en: [www.primulaproducts.com](http://www.primulaproducts.com)

PRECAUCIÓN: Aunque el asa está diseñada para mantenerse fría, el vidrio sí se calienta. Use siempre un guante de horno.  
ESTE PRODUCTO UTILIZA AGUA MUY CALIENTE. SEA PRECAVIDO.

LIBRE DE BPA  
PUEDE USARSE EN MICROONDAS Y LAVARSE EN LAVAVAJILLAS

**Epoca**  
Boca Raton, FL 33487  
Hecho en China



### THÉIÈRE

AVANT LA PREMIÈRE UTILISATION

- Inspecter le verre pour toute ébréchure ou fissure.
- Laver à la main la théière, le couvercle et l'infuseur, dans l'eau tiède savonneuse.

INSTRUCTIONS DE NETTOYAGE

- Laisser refroidir la théière et l'infuseur avant le nettoyage.
- Rincer l'infuseur dans l'eau tiède et laver à la main pour enlever tout le thé en vrac.
- La théière, l'infuseur et le couvercle sont utilisables dans le lave-vaisselle, mais il est recommandé de laver à la main.
- Laisser sécher complètement la théière avant de la ranger.

ATTENTION : Bien que la poignée est destinée à rester fraîche, le verre chauffé devient chaud. Toujours utiliser un gant de four.  
CET APPAREIL UTILISE L'EAU TRÈS CHAUDE. PRUDENCE.

SANS BPA  
UTILISABLE AU MICRO-ONDES ET DANS LE LAVE-VAISSELLE

CONSIGNES DE SÉCURITÉ

- Ne pas utiliser si le verre est ébréché ou fissuré.
- Tenir hors de portée des enfants.
- Utilisation sans danger au micro-ondes.
- La prudence est requise lors de la manipulation de l'eau chaude.
- Il est recommandé d'utiliser une manique tout en versant de l'eau chaude dans la théière.

AVERTISSEMENTS

- Ne pas utiliser pour des liquides bouillants.
- Ne jamais chauffer lorsque vide.
- Ne pas mettre sur la cuisinière.

Merci d'avoir acheté la Théière en verre Primula®. Nous espérons que vous apprécierez l'artisanat de qualité de ce produit magnifique.



Aimez-nous sur Facebook à [www.facebook.com/PrimulaProducts](http://www.facebook.com/PrimulaProducts) et postez vos moments extraordinaires.  
 Visitez-nous : [www.primulaproducts.com](http://www.primulaproducts.com)

**Epoca**  
Boca Raton, FL 33487  
Fabriqué en Chine



### TEAPOT

BEFORE FIRST USE

- Inspect the glass for any chips or cracks.
- Hand wash teapot, lid and infuser in warm, soapy water.

CLEANING INSTRUCTIONS

- Let teapot and infuser cool before cleaning.
- Rinse infuser in warm water and wash by hand to remove any loose tea.
- The teapot, infuser and lid are dishwasher safe, although it is recommended to hand wash.
- Dry teapot thoroughly before storing.

SAFETY INSTRUCTIONS

- Do not use if glass is chipped or cracked.
- Keep out of reach of children.
- Safe for microwave use.
- Caution is required when handling hot water.
- It is recommended to use a pot holder while pouring hot water in the teapot.

WARNINGS

- Not for boiling liquids.
- Do not heat in any way when empty.
- Not for stovetop use.

Thank you for purchasing the Primula® Glass Teapot. We hope you enjoy the quality craftsmanship of this splendid product.



Like us on Facebook at [www.facebook.com/PrimulaProducts](http://www.facebook.com/PrimulaProducts) and post your extraordinary moments.  
 Visit us: [www.primulaproducts.com](http://www.primulaproducts.com)

CAUTION: Although the handle is meant to stay cool, heated glass does get hot. Always use an oven mitt.  
THIS DEVICE USES VERY HOT WATER. USE CAUTION.

BPA FREE  
MICROWAVE AND DISHWASHER SAFE

**Epoca**  
Boca Raton, FL 33487  
Made in China