

OUTSIDE FRONT

edited on 08-17-2017

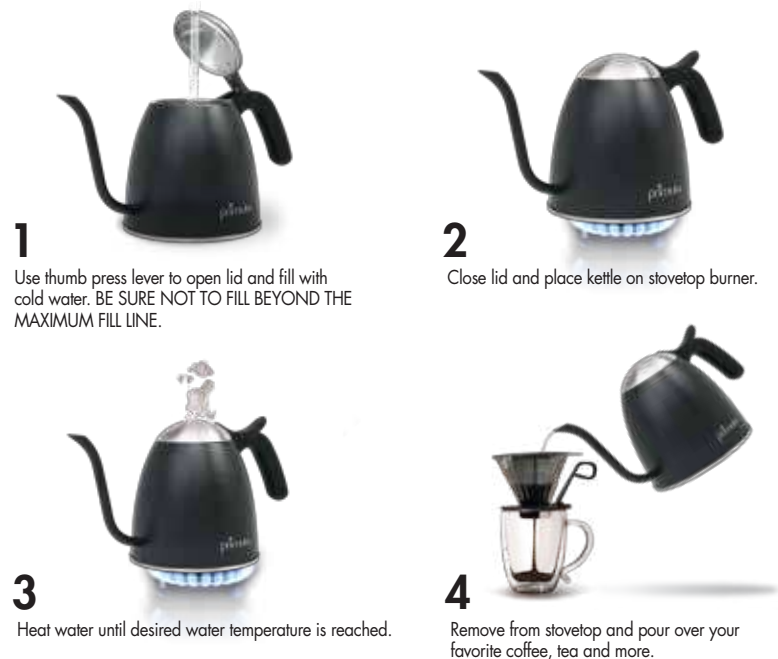
5.575 INCHES

primula® **Stainless Steel POUR OVER KETTLE**

With gooseneck spout for precise pouring

READ WARNINGS before first use
USE INSTRUCTIONS

1.06 Qt.



PRECISION POUR OVER 1L

primula® **Acier inoxydable BOUILLIÈRE GOUTTE À GOUTTE**

Avec bec en col de cygne pour verser de manière précise

LIRE LES AVERTISSEMENTS avant la première utilisation
MODE D'EMPLOI

1 L



primula® **Acero inoxidable TETERA DE FLUIDEZ LENTA**

Asa cuello de cisne con boquilla para verter con precisión

Lea LAS ADVERTENCIAS antes del primer uso
INSTRUCCIONES DE USO

1 L



INSIDE BACK

5.575 INCHES

primula® **Acero inoxidable TETERA DE FLUIDEZ LENTA**

Asa cuello de cisne con boquilla para verter con precisión

ANTES DE USARLA POR PRIMERA VEZ
Antes de usar la tetera por primera vez, lávela con agua jabonosa y caliente y enjuáguela por completo.

INSTRUCCIONES DE LIMPIEZA

- Después de su uso, la tetera debe vaciarse y secarse. Si permanece agua dentro de la tetera puede causar depósitos de minerales. Si esto ocurre, agregar 2 cucharadas de bicarbonato de sodio a la tetera y llenarla de agua hasta la abertura de salida. Calentar hasta que hierva, luego retire la tetera del fuego y permita que repose al menos 10 minutos. Vierta el agua y frote suavemente el interior de la tetera, enjuague bien con agua limpia y seque completamente. ADVERTENCIA: TENGA MUCHA PRECAUCIÓN CUANDO MANIPULE LA TETERA CALIENTE. NO DEJE QUE LA TETERA HIERVA EN SECO.
- Para exterior de acero inoxidable: Con el tiempo el exterior de la tetera se puede oscurecer o manchar. Ningún limpiador comercial de acero inoxidable le devolverá su acabado.
- Para el acabado mate exterior: Lavar con una esponja suave. Utilizando una esponja gruesa puede dañar el acabado mate.

INSTRUCCIONES DE SEGURIDAD

- No coloque la tetera vacía sobre el fuego.
- La tetera debe de colocarse en una hornilla no mayor que el fondo de la tetera.
- No permita que las llamas se extiendan por los costados de la tetera.
- Use una llama mediana. Esta tetera está diseñada para calentar con eficiencia, por lo que se requiere una cantidad mínima de calor.
- Cuando el agua haya alcanzado la temperatura deseada, remover del fuego y permita que se asiente unos momentos antes de verter.
- Use siempre una agarradera o guante de horno. Las asas y las perillas pueden ponerse calientes con el uso.
- Nunca permita que la tetera hierva en seco.
- No la use en el microondas.
- Manténgala fuera del alcance de los niños.
- No coloque en el lavavajillas. Lavar sólo a mano.

ESTE DISPOSITIVO UTILIZA AGUA MUY CALIENTE. USE CON PRECAUCIÓN. LA BOQUILLA EXPULSA VAPOR CALIENTE. MANTENGA LA BOQUILLA EN DIRECCIÓN CONTRARIA AL USUARIO.

¡Gracias por la compra de esta tetera Primula®! Esperamos que disfrute la calidad artesanal de este espléndido producto!



Acero inoxidable

ADVERTENCIA DE SEGURIDAD
¡PUEDEN CALENTARSE DURANTE EL USO! USE SIEMPRE UNA AGARRADERA O GUANTE DE HORNO. NUNCA UTILICE EN ALTAS TEMPERATURAS O DIRECTO EN LAS LLAMAS.

Visítanos: www.primulaproducts.com

A nosotros nos gusta Facebook www.facebook.com/PrimulaProducts y publica tus momentos extraordinarios.

Epoca
Boca Raton, FL 33487
Hecho en China

primula® **Acier inoxydable BOUILLIÈRE GOUTTE À GOUTTE**

Avec bec en col de cygne pour verser de manière précise

AVANT LA PREMIÈRE UTILISATION
Avant d'utiliser la bouilloire pour la première fois, laver à l'eau tiède savonneuse et rincer complètement.

INSTRUCTIONS DE NETTOYAGE

- Après l'utilisation, votre bouilloire doit être vidée et essuyée. De l'eau qui reste dans la bouilloire peut entraîner des dépôts de minéraux à l'intérieur de la bouilloire. Si cela se produit, ajouter 2 cuillères à soupe de bicarbonate de soude à la bouilloire et ajouter de l'eau jusqu'à la ligne de remplissage. Chauffer à ébullition, puis retirer la bouilloire du feu et laisser reposer pendant au moins 10 minutes. Verser l'eau et frotter doucement l'intérieur, rincer abondamment à l'eau claire et sécher complètement. AVERTISSEMENT : EXTRÊME PRUDENCE LORS DE LA MANIPULATION DE LA BOUILLIÈRE CHAUDE. NE PAS LASSER LA BOUILLIÈRE BOUILLIR À SEC.
- Pour revêtement en acier inoxydable : Après maintes utilisations, l'extérieur de la bouilloire peut s'obscurcir ou ternir. Tout nettoyage commercial d'acier inoxydable ramènera la finition.
- Pour le fini extérieur mat : Laver avec une éponge douce. Une éponge grossière peut endommager le fini mat.

CONSIGNES DE SÉCURITÉ

- Ne pas laisser la bouilloire chauffer à vide.
- La bouilloire devrait être placée sur un élément ou un brûleur ne dépassant pas la grandeur du fond de la bouilloire.
- Ne pas permettre aux flammes de s'étendre sur les côtés de la bouilloire.
- Utiliser un feu moyen. La bouilloire a été conçue pour chauffer efficacement, donc un minimum de chaleur est nécessaire.
- Lorsque l'eau atteint la température désirée, retirez-la de la chaleur et laissez reposer pendant quelques instants avant de verser.
- La poignée et le bouton pourraient devenir chauds pendant l'utilisation ; une mitaine de four ou une manique est toujours recommandée.
- Ne jamais porter l'eau de la bouilloire à ébullition à sec.
- Ne pas utiliser au micro-ondes.
- Tenir hors de portée des enfants.
- Ne pas mettre dans le lave-vaisselle. Lavage à la main uniquement.

CET APPAREIL UTILISE DE L'EAU TRES CHAUDE. FAIRE PREUVE DE PRUDENCE.

LA VAPEUR CHAUDE VIENT DU BEC. GARDER LE BEC LOIN DE L'UTILISATEUR.

Merci d'avoir acheté cette Bouilloire goutte à goutte de Primula® ! Nous espérons que vous apprécierez la qualité élevée d'artisanat de ce produit magnifique !



Acier inoxydable

AVERTISSEMENT DE SÉCURITÉ
PEUT ÊTRE CHAUD PENDANT L'UTILISATION ! TOUJOURS UTILISER UNE MANIQUE OU UN GANT DE FOUR. NE JAMAIS UTILISER UNE CHALEUR HAUTE OU UN RÉGLAGE DE FLAMME. NE JAMAIS LAISSER SANS SURVEILLANCE UNE BOUILLIÈRE EN TRAIN DE CHAUFFER.

Visitez-nous à : www.primulaproducts.com

Aimez-nous sur Facebook à www.facebook.com/PrimulaProducts et postez vos moments extraordinaires.

Epoca
Boca Raton, FL 33487
Fabriqué en Chine

primula® **Stainless Steel POUR OVER KETTLE**

With gooseneck spout for precise pouring

BEFORE FIRST USE

Before using the kettle for the first time, wash in warm, soapy water and rinse completely.

CLEANING INSTRUCTIONS

- After use, your kettle should be emptied and wiped dry. Allowing water to remain in the kettle may result in mineral deposits inside of the kettle. Should this occur, add 2 tablespoons of baking soda to the kettle and add water to the fill line. Heat to boiling, then remove the kettle from the heat and allow it to set for at least 10 minutes. Pour out the water and gently scrub the inside, rinse thoroughly with clean water and dry completely. WARNING: USE EXTREME CAUTION WHEN HANDLING HOT KETTLE. DO NOT LET THE KETTLE BOIL DRY.
- For stainless steel exterior: In time the exterior of the kettle may darken or tarnish. Any commercial stainless cleaner will bring back the finish.
- For matte finish exterior: Wash with a soft sponge. Using a coarse sponge may damage the matte finish.

SAFETY INSTRUCTIONS

- Do not place empty kettle over heat.
- Kettle should be placed on an element or burner no larger than the bottom of the kettle.
- Do not allow flames to extend up the sides of the kettle.
- Use a medium heat setting. The kettle has been designed to heat efficiently, so a minimal amount of heat is required.
- When the water has reached the desired temperature, remove it from heat and allow it to sit for a few moments before pouring.
- Handle and knob may become hot during use; oven mitt or potholder is always recommended.
- Never allow kettle to boil dry.
- Not suitable for microwave use.
- Keep out of reach of children.
- Do not put in dishwasher. Hand wash only.

THIS DEVICE USES VERY HOT WATER. USE CAUTION. HOT STEAM COMES FROM THE SPOUT. KEEP SPOUT POINTED AWAY FROM USER.

Thank you for purchasing this Primula® Pour Over Kettle! We hope you enjoy the quality craftsmanship of this splendid product!



Stainless Steel

SAFETY WARNING
MAY BE HOT DURING USE! ALWAYS USE A POTHOLDER OR OVEN MITT. NEVER USE HIGH HEAT OR FLAME SETTING.

Visit us: www.primulaproducts.com

Like us on Facebook at www.facebook.com/PrimulaProducts and post your extraordinary moments.

Epoca
Boca Raton, FL 33487
Made in China